



Технические требования к макетам

Брелоки ISBC®

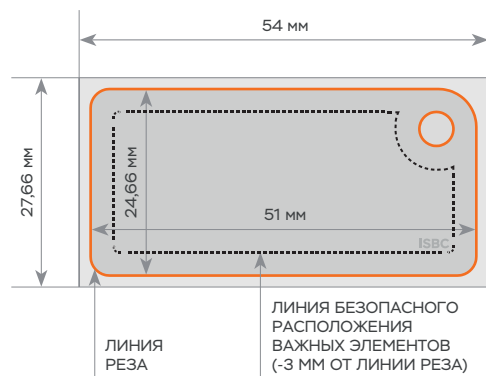
V.2.0

ТРЕБОВАНИЯ К ФАЙЛАМ ДЛЯ ПЕЧАТИ БРЕЛОКОВ ISBC®

Пожалуйста, ознакомьтесь с этими требованиями, прежде чем размещать заказ.

Это сэкономит ваше время и поможет подготовить файлы для оперативного изготовления брелоков.

Сторона 1



Сторона 2



ТРЕБОВАНИЯ К РАЗМЕРУ МАКЕТА:

- 1.1. Размер готового брелока: Длина - 51,00±0,05 мм
Ширина - 24,66±0,05 мм
- 1.2. Макет брелока должен размещаться на шаблоне 54x27,66 мм
- 1.3. Масштаб макета 1:1.
- 1.4. Убедитесь, что все важные части вашего дизайна расположены не ближе, чем 3 мм к линии реза, и тем более не заходят за неё.
- 1.5. У лицевой стороны брелока отверстие располагается в правом верхнем углу, на обороте – в левом верхнем углу.
- 1.6. На одной из сторон, просим оставить место под размещение логотипа ISBC. Размер логотипа стандартный для всех макетов.

ТРЕБОВАНИЯ К ПЕРСОНАЛИЗАЦИОННЫМ ДАННЫМ:

- 2.1. Текст, который используется для печати переменной информации, НЕ нужно переводить в кривые. Данный шрифт нужно прислать вместе с макетом.
- 2.2. Штрих-код должен быть размещен на расстоянии не менее 3 мм от любого края пластиковой карты. Рекомендуемый цвет штрих-кода – черный, фон для печати – белый, т.к. другие цвета не гарантируют его сканирования.

ТРЕБОВАНИЯ К ПОДГОТОВКЕ ФАЙЛА:

- 3.1. Макеты предоставляются предпочтительно в векторном формате .ai, а также файлы форматов .eps, .pdf.
- 3.2. Изображения в макете должны иметь разрешение 220 – 300 dpi и выполнены в цветовой модели CMYK.
- 3.3. Шрифты должны быть переведены в кривые.

ТРЕБОВАНИЯ К ШРИФТАМ:

- 3.4. Размер текста, окрашенного 100% Black, не может быть мельче 6 pt. Размер текста любого другого цвета не может быть меньше 8 pt.
- 3.5. Старайтесь, чтобы цветной текст состоял не более, чем из двух красок (C, M, Y или K).
- 3.6. Убедитесь, чтобы тонкий текст и линии темного цвета были не тоньше, чем 0,5 pt. Если вы используете более светлый цвет, рекомендуем использовать толщину линий 1pt.
- 3.7. В случае, если вы отправляете макет с текстом, не переведённым в кривые, или в котором нужно изменить информацию, приложите, пожалуйста, все необходимые для этого макета шрифты.

НАСТРОЙКА ЦВЕТА:

- 3.8. Цветовая палитра CMYK
- 3.9. Помните, что цвета на экране монитора (RGB) могут отличаться от цвета готового изделия. Всегда проверяйте свои макеты на соответствие палитре CMYK. Если макет предоставлен в RGB, то перевод изображений в CMYK будет выполнен автоматически, и контроль попадания в цвет с вашей стороны будет затруднителен.
- 3.10. Чёрный должен быть залит одной краской 0-0-0-100 (100% Black).